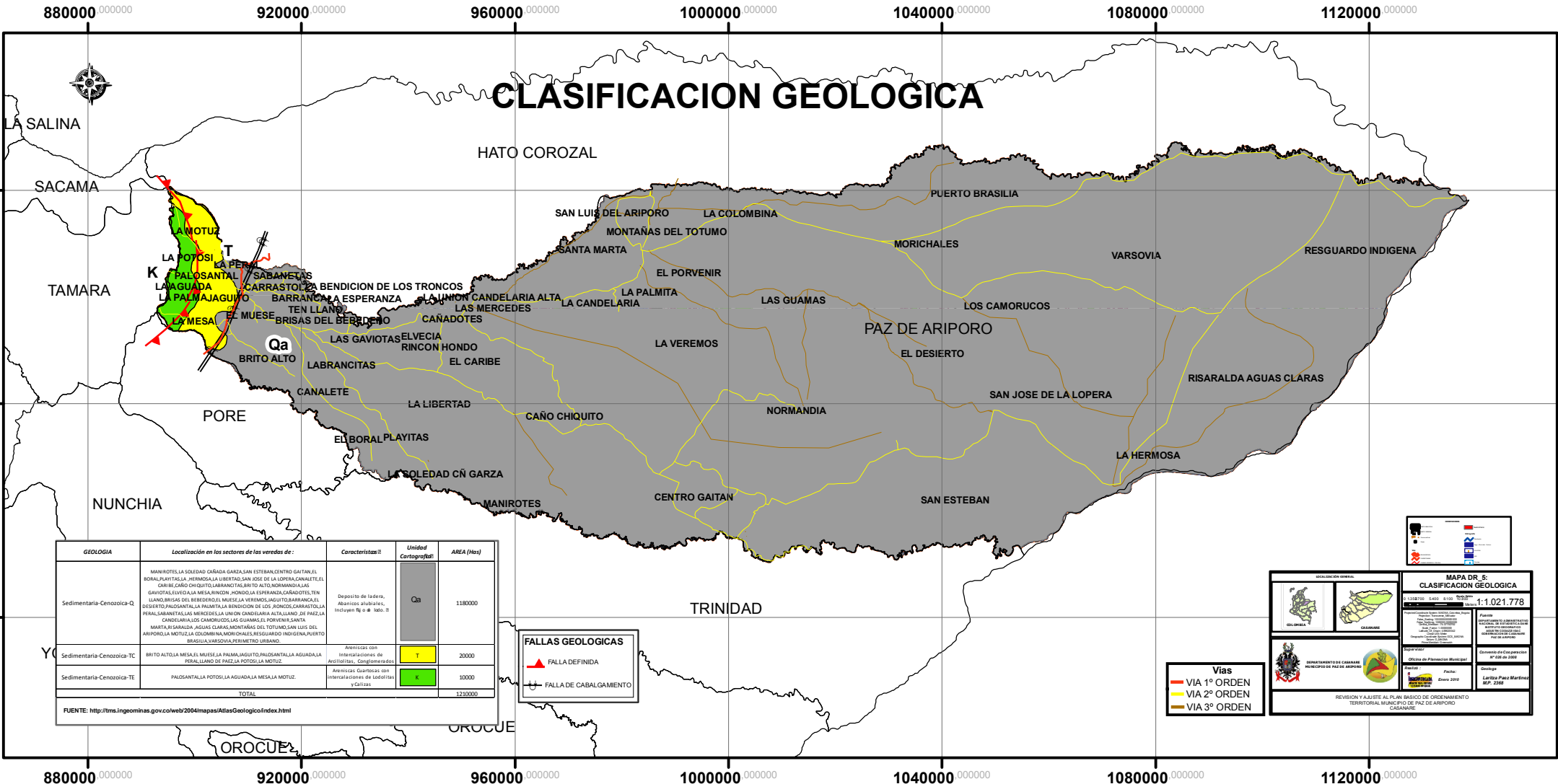


CLASIFICACION GEOLOGICA



GEOLOGIA	Localización en los sectores de las veredas de:	Características	Unidad Cartográfica	AREA (Hec)
Sedimentaria-Cenozoica-Q	MANIROTAS, LA SOLEDAD, CAÑADA GARZA, SAN ESTEBAN, CENTRO GAITAN, EL BORAL, PLAYITAS, LA HERMOSA, LA LIBERTAD, SAN JOSE DE LA LOPERA, CANALETE, EL CARIBE, CAÑO CHIQUITO, LABRANCITAS, BRITO ALTO, NORMANDIA, LAS GAVIOTAS, ELVECIA, RINCON HONDO, LA MESA, RINCON, HONDO LA ESPERANZA, CAÑADOTES, TEN LLANO, BRISAS DEL BERDEMO, LA MESA, LA PALMA, JAGUIJO, BARRANCO LA ESPERANZA, LA UNION, CANDELARIA ALTA, LAS MERCEDES, LA CANDELARIA, LAS GUAMAS, LOS CAMORUCOS, MORICHALES, MONTAÑAS DEL TOTUMO, LA COLOMBINA, SANTA MARTA, SAN LUIS DEL ARIPORO.	Deposito de ladera, Abanicos aluviales, Incluyen (R, e, s, sab, B)	Qa	1180000
Sedimentaria-Cenozoica-T	BRITO ALTO, LA MESA, EL MUSEO, LA PALMA, JAGUIJO, PALOSANTAL, LA AGUADA, LA PERAL, LLANO DE PAEZ, LA MOTUZ.	Ambrosas con Interstratificación de Arcillositas, Conglomerados	T	20000
Sedimentaria-Cenozoica-TE	PALOSANTAL, LA POTOSI, LA AGUADA, LA MESA, LA MOTUZ.	Ambrosas Gritosas con Interstratificación de Arcillositas y Gritas	K	10000
TOTAL				1210000

FALLAS GEOLOGICAS

- FALLA DEFINIDA
- FALLA DE CABALGAMIENTO

Vias

- VIA 1º ORDEN
- VIA 2º ORDEN
- VIA 3º ORDEN

MAPA DR. 5: CLASIFICACION GEOLOGICA

1:1021.778

DEPARTAMENTO DE CASANARE
MUNICIPIO DE PAZ DE ARIPORO

REVISIÓN Y AJUSTE AL PLAN BÁSICO DE ORDENAMIENTO TERRITORIAL MUNICIPIO DE PAZ DE ARIPORO CASANARE